



## VEILEDNING FOR RETURNING

**OK TRUCKS**  
PRE-OWNED VEHICLES CERTIFIED BY **IVECO**

**IVECO**  
Your partner for sustainable transport



## FORORD

Kjære kunde,

Denne skadekatalogen har som formål å forberede deg i å returnere din IVECO lastebil når brukerperioden er over.

Det returnerte kjøretøyet må være i samsvar med den originale beskrivelsen. Det gjelder særlig for valgfritt ekstrautstyr, tilbehør og utstyr. Videre må kjøretøyet kun ha monterte deler som er anbefalte av produsenten.

Eksemplene som gis viser ikke bare de mest vanlige spor av slitasje forårsaket av normal bruk av kjøretøyet, men også de mest vanlige ødeleggelsene grunnet uegnet bruk.

Hvis sporet av slitasjen følges av et grønt symbol i sidene som følger, kreves det som regel ingen bøter eller ekstra kostnader som følge av at kontrakten er utløpt.

Uakseptabel skade utheves med et rødt symbol. All skadeinformasjon vises i detalj i en evalueringsrapport bestilt av Iveco og utarbeidet under en vurdering av alle returnerte kjøretøy. Kriteriene for en skadeevaluering baserer seg på dette dokumentet.

Denne skadekatalogen er tilgjengelig og man får tilgang til den på [www.oktrucks.no](http://www.oktrucks.no). Vi håper på et godt samarbeid og ønsker deg god reise!

**Ditt IVECO - team**



## RETURNERINGSBETINGELSER

### STEDER FOR RETURNERING

Kjøretøyene skal returneres til lagerplasser beskrevet i protokollen og som er underskrevet av begge parter. Innehaver av transportfirmaet må følge mottaksreglene til innehaver av lagerplassen.

### KJØRETØYETS GENERELLE TILSTAND

Alle kjøretøyer må returneres i følgende tilstand:

- Være i driftstilstand og de røde varsellysene for feilfunksjon på hovedelementene til kjøretøyet skal være slått av (gjelder ikke oransje varsellys)
- Ha nok driftstoff. Varsellyset for drivstoffet skal være slått av
- Skal være i trygg tilstand for veitransport og sikkerhetsinnretningene skal være i perfekt tilstand (f.eks ingen bremsefeil eller dekk som er slitt ned til rammen)
- Gjennomgått revisjon i overensstemmelse med produsentens vedlikeholdsbestingelser
- Være rengjort på utsiden og innsiden slik at det er mulig å vurdere reparasjonsavgiftene
- Åpninger må være perfekt forseglet slik at kjøretøyet er vanntett
- Strukturen må være fri for skade (skjermpåte og bakskjermene skal være intakte, takplass). De må ikke ha vært utstatt for noen som helst form for justering av strukturen eller VE - rangordning
- Den skal ha alle originale tilbehør og egenskaper når den returneres. Etterpåfølgende gjenmontering av avtagbare deler kan bli avslått av protokollen
- Kun monteringsdeler anbefalt av produsenten
- Kjøretøyet må ikke være utsatt for en tyverianmeldelse
- Dekkmontering må gjøres i overensstemmelse med fabrikantens standard

Ved mangel på dette kan kjøretøyet bli avslått og/eller det kan bli skrevet ut avgifter basert på betingelsene beskrevet i protokollen, som er signert av begge partene.

## INSPEKSJON AV KJØRETØYET

### IDENTIFIKASJON

Kjøretøyet identifiseres av modellen, chassisnummer (full VIN), registreringsnummer og kjørelengde. Ekstra informasjon knyttet til tilstedeværelse av følgende deler:

- Tilbehør og avtagbare deler avhengig av kjøretøyet topstrøk eller modell.  
Eksempel: Ekstra seter, matter, bagasjeovertrekk, nett, vindvern osv.
- Reservehjul og verktøy for å skifte/montere dekk.  
Eksempel: Jekk, verktøysett, reparasjonssett eller oppblåsningssett og alt annet som følger med kjøretøyet.
- Avtagbare deler for kjøretøyet veilednings/video/audio - funksjoner.  
Eksempel: SD - kort, CD-ROM, telefon og alt som er erklært å ha blitt levert sammen med kjøretøyet i starten og som er fysisk returnert sammen med kjøretøyet.
- Kjøretøyet ekstranøkler og åpningskort.
- Brukerhåndbøker og vedlikeholdsbrosjyre.

Proseduren for returnering av noen av de nevnte delene står beskrevet i protokollen som er signert av begge partene. Vurderingseksperten vil ta disse egenskapene i betraktning når han sjekker kjøretøyet og det samme vil kontorets økonomiavdeling gjøre når de skal vurdere estimeringen.



## TEKNIKERENS FORPLIKTELSER

Inspeksjonen som utføres på kjøretøyets karosseri er statisk. Det vil bli utført på lageranlegget i følge betingelsene som er fastsatt av begge partene.

Teknikeren registrerer skaden med en lav-vinklet lampe. Inspektøren vil registrere deformasjoner, mangler oppskrapninger, bulker, avskallinger, rust, manglende og ødelagte deler og justeringsfeil. For lette kommersielle kjøretøy (LCV): Skaden som registreres er den som er synlig foran.



## TYPE SKADE SOM ER OPPDAGET

Skaden som er oppdaget er registrert i henhold til dens natur: Avskallinger, oppskrapning, bulker, ødelagte deler, manglende deler, skader osv.

## BESKRIVELSE AV SKADEN SOM ER OPPDAGET

Skaden oppdages og beskrives avhengig av dens størrelse og nummer. Den kan vurderes med en enkel påminnelsermerknad eller uten merknad avhengig av kriteriene nedenfor.

## REPARASJONSTYPE

- Fast timetakst: Rengjøring, klargjøring, SR - reparasjon, rasping osv.
- Tiden som brukes karosseriarbeidet i henhold til skadens størrelse og metoden som benyttes
- Tiden som brukes på reparasjoner, maling og reservedeler på grunnlag av fabrikantens skjema

Fast takst, tid og pristabeller følger med protokollen.

## TESTKJØRING

Under testkjøring evalueres kjøretøyets mekaniske deler. Du kan bli belastet for feilfunksjon i overensstemmelse med reglementet som beskrives i protokollen.

## Test på tomgang - Trafikkorkhastighet

- Standard oppstart på alle sylindere
- Automatgir: Kontroll at den står i posisjon "P" i oppoverbakke og uten oppstart med giret tilkoblet
- Vanlig drift på tomgang
- Helt låst fra venstre til høyre: Girkasse, forakselenhet, lagre osv.
- Advarsel om festet sikkerhetsbelte
- Mekanisk lyd
- Intern omgivelseslyd
- Luftanlegg drift
- GPS - test: Programmering av bestemmelsessted

## Akselerasjonsfase

- Klar akselerasjon: Kraftoverføringstest (motor silentblock), ESP, ASR (hvis det ikke er mulig)
- Drift av superladesystem: Turbo - Kompressor
- Girkasse: Skifte av alle gir (øke, ingen banking, rask synkro)
- Mekaniske vibrasjoner: Motorer, transmisjoner, avgass, leddkopling osv.

## Akselerasjonsfase 50-70 km/t

- Støtdempertest: Front og bak leddkopplingsenhet på ujevnt terreng eller retardere
- Lyder under kjøring: Lagre, deformasjon dekk
- Ratt: Punkt 0 justering, vedlikehold og retningsstabilitet - rattmotstand
- Aerodynamiske lyder: Luftinntak, trykkende luft
- Slurekoplingstest mellom 4. og 5. ved skifte av gir oppover og nedover
- GPS - test - forflytting og skrolling av posisjonen (CD finnes)

## Deselerasjonsfase

- Progressiv brems trykket ned: Yteevne, vedlikehold, vibrasjoner
- Girkassetest: Skifte alle girene ned til 2. gir
- ABS aktiveringstest (hastighet på 15-20 KM/H)
- Motorventilasjon (på slutten av testen)
- Returnering etter avsluttet test, ved stans og fra utsiden, lukter: Bremses, olje, avgass





## KONTROLLERTE DELER

### Motorrom

- Generell tilsynskomst: Væskelekkasje, spor av olje, korrosjon, på et nivå som er synlig for øye,
- Endestykke til langsgående deler, radiator tverrbjelker og sammen koblede elementer
- Inspeksjon av endestykket foran
- Batteri

### Endestykket foran

- Justering av deler
- Takplass, foroverregulering
- Frontrute
- Deksel
- Lett cluster
- Radiatorgitter, støtfanger foran
- Skjermplate, spoiler

### Venstre side: Utvendig

- Justering av deler
- Frontskjerm
- Hjulkasse og pyntelist foran
- Frontskjerm repetisjonsinnretning
- Bakspeil
- Dør (er)
- Understell
- Sidepaneler
- Skyvedør
- Aksel
- Hjulbue bak og pyntelist
- Takplass
- Pyntelister og tak pyntelist
- Og hvilke som helst andre elementer eller deler som er en integrert del av kjøretøyet

### Bakside: Dører/bakdør åpen

- Takplass,
- Lastestopp
- Bakdør/koffertrom pyntelist
- Kontroll åpning av innvendige rom
- Venstre og høyre koffertrom pyntelist
- Baksete pyntelist
- Driftsfeil på tilbehør
- Deler som kan tas ut: Førstehjelpssett, trekant,

kapper, koffertromnett og andre deler knyttet til modellen

- Lastplattform
- Sidepaneler
- Panel pyntelist (original, tre)
- Hjulbue
- Takplass, foroverreguleringer: Bremses, olje, avgass

### Bakside: Dører/bakdører lukket

- Justering av deler
- Koffertrom/bakdør
- Baklykt
- Hovedlys
- Nummerskiltlys og støtteinnretning
- Støtfanger
- Skjermplate bak
- Avgass (deformasjon)
- Stigbrett
- Ekstraustyr: Bakdør drift

### Bakside: Høyre side

- Justering av deler
- Frontskjerm
- Hjulkasse og pyntelist foran
- Frontskjerm repetisjonsinnretning
- Bakspeil
- Dør (er)
- Understell
- Sidepaneler
- Skyvedør
- Aksel
- Hjulbue bak og pyntelist
- Takplass
- Pyntelister og tak pyntelist
- Og hvilke som helst andre elementer eller deler som er en integrert del av kjøretøyet

### Hjul, felger og reservehjul

- Justering av deler
- Frontskjerm
- Pyntelister (pyntelister av stål)
- Størrelse, dimensjoner, dekk hastighetsviser
- Type reservehjul
- Dekk sporviddeslitasje avlesing: Sentral, utsiden
- Inspeksjon av dekkets sidevegg

### For - og bakseter

- Kjøretøyets generelle tilstand: Lukt, renslighet, flekker
- Åpnings - og låsefunksjoner
- Tilstanden til døren på innsiden og ved inngangen
- Understell, terskeldeksler. Dør forseglinger
- Vindu, dørpolstring
- Gulvpyntelister
- Setekontroller funksjon, hvis det finnes
- Sikkerhetsbelte
- Setepolstringer: Sete, ryggene og hodestøtte
- Bakspeil
- Frontrute
- Dashbord og konsoll
- Takplass, solskjerm, lagerplass tak
- Lastestopp

### Innvendig: Førersete

- Sjekk av kontroller
- Avlesing av kjørelengde
- Motoroppstart og merknader om varsellys er slått på
- Hjullås for videre inspeksjon av dekkene





# IKONFORKLARING



## MALING/REPARASJONER



Reparasjonsmetode inkluderer fjerning av bulk og/eller mastikspåføring og/eller sliping og/eller plastreparasjon og/eller maling.



## RENGJØRING

Kjemisk og mekanisk prosess, tørr eller våt avhengig av flekken eller skitten.



## UTSKIFTING

Delene er skadde eller dårlig reparerte eller reparasjonskostnaden er høyere enn en ny reservedel. En ny del er nødvendig.



## MINNE







## **INNHold**

---

|                                   |    |
|-----------------------------------|----|
| KJØRETØYETS YTRE TILSTAND         | 14 |
| PASSASJERKUPE'                    | 32 |
| TILLEGGSTRUKTURER                 | 40 |
| KJØRETØYETS TEKNISKE OPPLYSNINGER | 54 |
| ANNET                             | 62 |





## KJØRETØYETS YTRE TILSTAND



## UNDERSTELL OG TILLEGGSUTSTYR: AVSKALLINGER, OPPSKRAPNING, BULKER, MANGLENDE DELER OG RENGJØRING



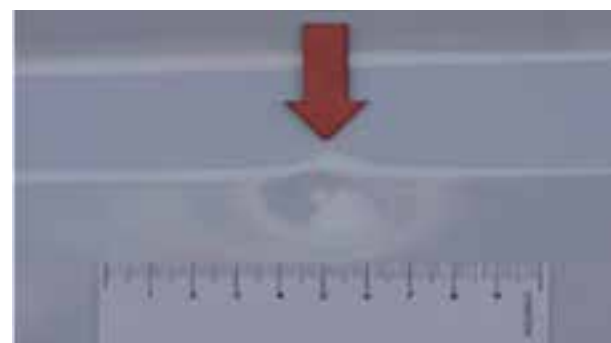
Avskallinger  $\leq 5$  mm i diameter og  $\leq 20$  avskallinger



Avskallinger på dørkanten



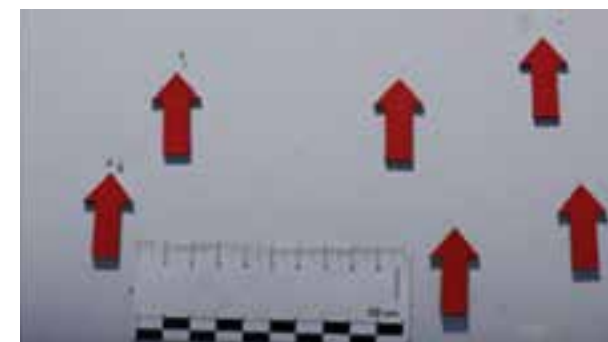
Skade eller oppskrapning som kan poleres  $\leq 50$  mm



Bulker  $\leq 20$  mm i diameter uten at malingen er oppskrapet, ingen haglskade eller vesentlige groper innenfor grensen av 5 bulker for hvert panel

### ANNET:

- Små skrammer, f.eks på dørkantene
- Små steinskader (ikke helt ned til grunnbelegget) foran på kjøretøyet
- Lett forurensningsskade som kan løses med polering
- Små merker, f.eks fra bilvask
- Små oppskrapninger av malingen på kantene utsatt for lasting
- Noe forskjell i fargen på grunn av forskjellige pyntelister eller grunnmateriale og aldring



Avskalling  $> 5$  mm eller  $> 20$  avskallinger



Oppskrapninger med oksidering, kjemisk avfall eller annet som ikke kan rengjøres



Oppskrapninger  $> 20$  mm  
NB: På den bakre svingdøren er det ikke mulig å male et halvt panel




Ureparerte deler som er utenfor økonomisk berettiget reparasjon eller ikke er kompatible med utskiftet del




## UNDERSTELL OG TILLEGGSUTSTYR: AVSKALLINGER, OPPSKRAPNING, BULKER, MANGLENDE DELER OG RENGJØRING




 Bulker > 20 mm i diameter, malingsendringer, haglskade eller vesentlige groper  
NB: Intelligent reparasjon på isolerte, dype groper der malingen ikke er endret



 Malt på nytt med feil (synlig fordypning).  
For tykk maling, utilstrekkelig, med partikler i malingen



 Forskjell i fargetonene etter reparasjon  
NB: Godkjent fleksibilitet knyttet til aldring av kjøretøyet



 Spor av lim. NB: Merker eller graffiti, vurdering i sanntid under rengjøring og/eller rasping








 Merker etter reklamer på karosseriet.



 Svikt: Panelet deformert etter reparasjon



### ANNET:

-  Viktig skade forårsaket av forurensning eller kjemisk avfall. Hvis det er nødvendig å reparere malingen
-  Vesentlig fargeforkjeller f.eks. etter malingsretursjering
-  Uprofesjonelle malingsreparasjoner
-  Store steinskader (gjennom grunnbelegget)
-  Materiale som er fjernet og/eller deformasjon av karosseriet og tilleggsutstyr



## YTRE SPEIL, INNGANG, DØRER, STØTFANGERE, BAKRE OG SIDESTILTE UNDERKJØRINGSVERN



Oppskrapninger du ikke kan kjenne med neglen og med overflaten  $\leq 45 \text{ cm}^2$  (lik et kredittkort)



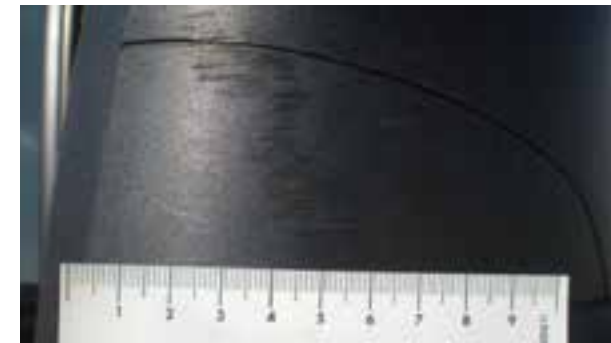
Oppskrapninger du kan kjenne med neglen eller med overflaten  $\leq 45 \text{ cm}^2$  (lik et kredittkort)



Små oppskrapninger på overflaten, f.eks ved korken til bensintanklokket, bagasjeromlokket, dørhåndtak, støtfangere og pyntelister



Små oppskrapninger av malingen på kantene utsatt for lasting



Oppskrapninger du kan kjenne med neglen eller med overflaten  $> 45 \text{ cm}^2$  (lik et kredittkort)



Materiale som er fjernet eller deformasjon eller som er innenfor økonomisk berettiget reparasjon




Materiale som er fjernet, ødelagte deler






## YTRE SPEIL, INNGANG, DØRER, STØTFANGERE, BAKRE OG SIDESTILTE UNDERKJØRINGSVERN



 Oppskrapninger du kan kjenne med neglen eller med overflaten > 45 cm<sup>2</sup> (lik et kredittkort)



 Ødelagt, materiale som er fjernet eller deformert utenfor økonomisk berettighet reparasjon, eller ikke gjennomførbart





## POLERING OG LYS (BAK- OG FRONTLYKTER)

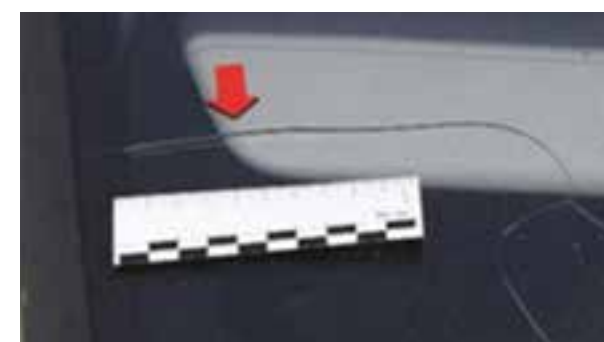


Merknad: Synsfeltet defineres med et A3 - format plassert vertikalt på rattstangen og sentrert vertikalt på frontruten.



✂ Avskallinger  $\leq 20$  mm, utenfor synsfeltet og  $\leq 3$  avskallinger

✂ Små oppskrapninger (uten at materiale er fjernet), utenfor på lysfeltet og på lykten (RASPING)



↻ Avskallinger  $> 20$  mm, antall  $> 3$  chips, eller avskallinger i synsfeltet, sprukket, dårlig montert med feil, sandblåst eller oppskrapet  
Merknad: Hvis frontruten er skadet i førerens synsfelt, må man kontrollere det lokale lovverket.

### ANNET:

- ☑ Små oppskrapninger på baklyktene
- ☑ Små steinskader på frontlyktene
- ☑ Steinskader repareres profesjonelt. Befinner seg ikke i førerens synsfelt



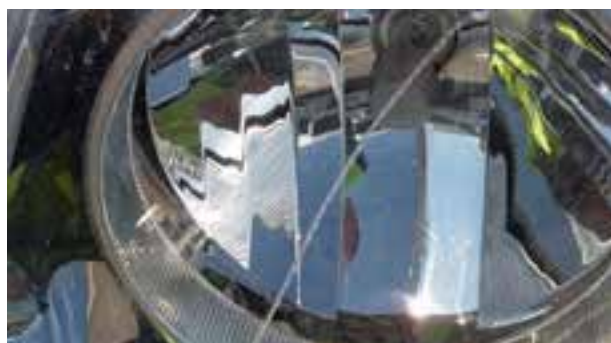
## POLERING OG LYS (BAK- OG FRONTLYKTER)



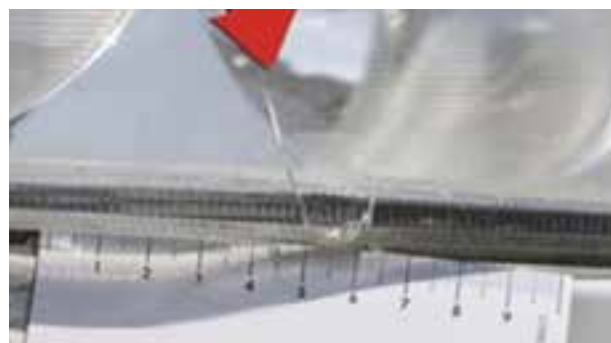
⚠ Dyp oppskraping (med materiale som er fjernet), utenfor synsfeltet og forseglet lampe



🔄 Bak- og frontlyktene er ødelagte



🔄 Oppskraping i lysfeltet, sprekk, kondens, ødelagt eller ødelagt feste





## DEKK, FELGER OG HJULSKJERMER



Dekk: Hakk  $\leq$  3 mm dyp (KONFORMITETER)



Dekk: Rilledybde base  $\geq$  5 mm (KONFORMITETER)  
Merknad: Dekkslitasje måles på dekkets mest nedslitte rille.



Felger og hjulskjermer: Flere oppskrapninger på overflaten med eller uten at materiale er fjernet



Dekk: Hakk  $\leq$  3 mm dyp, fjerning



Hjulskjermer: Deformert, ødelagt, materiale savnet eller fjernet



Dekk: Rilledybde base  $<$  5 mm  
Merknad: Dekkslitasje måles på dekkets mest nedslitte rille.

Dekkmerket samsvarer ikke med en av referansemerkene nedenfor: Michelin, Kleber, Continental, Uniroyal, Bridgestone, Firestone, Good-Year, Dunlop, Pirelli, Yokohama, Hankook.

Det befinner seg dekk som er produserte av ulike produsenter på samme aksel

Produsentens størrelser og indikasjoner er ikke respekterte

Et dekk har ny mønsterdybde eller annen størrelse




## DEKK, FELGER OG HJULSKJERMER




 På stålfelger: Festekant noe deformert



 Felgbelegget skadet, ikke kompatibel felg. Vurdering av dimensjonskontroll for å kontrollere kjøretøyets sikkerhetstilstand

 Sprekker, deformasjoner, stort tap av materiale, vesentlig skade på felgenes malingsbelegg

 Vesentlig korrosjon på felgene og på alle terreng- og vinterdekk







## PASSASJERKUPE'



## POLSTRING, GULVBELEGG, BELEGG, PYNTELISTER OG TAKPLASS



Brannskade  $\leq$  3 mm uten hull i belegget

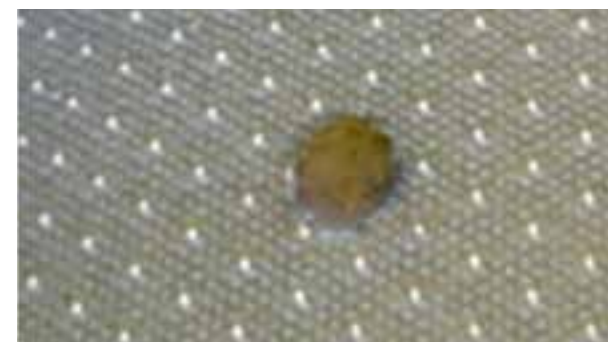


Lett skitt kan fjernes med kjemisk rengjøring utført av en fagmann

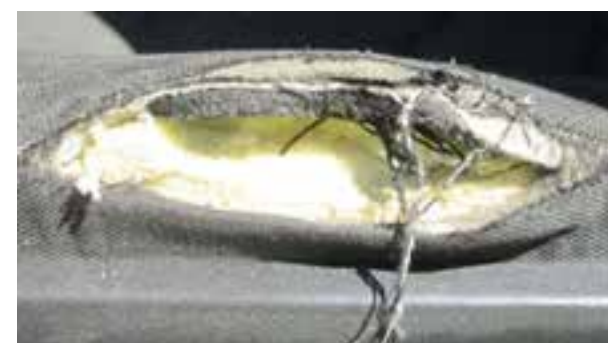


Noe fargeløshet grunnet solstråler

Intern vegglist løsnet bak førersetet



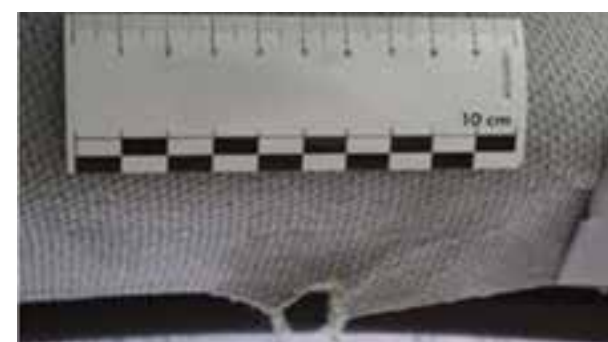
Brannskade  $>$  3 mm, hull eller flenger i overtrekket, uten skade på skumgummien



Skumgummi mangler eller ødelagt ramme



Hull på de harde plastlistene. Reparasjon av hard plastliste. I timetakst hvis det er godkjent estetsisk sett og mulig å reparere



Stofflist: Flenge, hull  $>$  5 mm, ugjenopprettelige merker

## POLSTRING, GULVBELEGG, BELEGG, PYNTELISTER OG TAKPLASS



 Veldig skittent, merker og lukt som krever kjemisk rengjøring utført av fagmann.



 Utstyr og lister mangler





## INSTRUMENTPANEL, RATT, INSTRUMENTER, KONTROLLSYSTEMER OPPVARMING, VENTILASJON, KLIMAANLEGG, UAVHENGIG KLIMAANLEGG, EKSTRA OPPVARMING



 Spor av slitasje på instrumentpanelet, instrumentgruppen og på rattet



 Noe fargeløshet grunnet solstråler


 Lett skitt kan fjernes med kjemisk rengjøring utført av en fagmann




  Kontrollgeler, sete eller pyntelister mangler, er ødelagte eller hullet

  Systemer, sikkerhetsbelter, setekontroll, skjermer og visningsenheter fungerer ikke





 Oppskrapninger på det kombinerte instrumentpanelet og på andre visningsenheter eller hull på synsfeltet




 Veldig skittent, merker og lukt som krever kjemisk rengjøring utført av fagmann.

### ANNET:

 Tegn på karbonisering

 Sterk misfarging

 Tilstoppede filtre

 Rattets overtrekk skadet





## TILLEGGSSTRUKTURER



## LUKKEDE VAREBILER



Stigbrett bak: Liten deformering



Innvendige beskyttelsesinnretninger av tre: Små støt



Innvendige deformeringer: Noe deformering uten hull eller kutt, reparasjonstid  $\leq$  3 h



Stigbrett bak: Deformasjoner innenfor økonomisk berettiget reparasjon



Stigbrett bak: Deformasjoner utenfor økonomisk berettiget reparasjon



Innvendige deformeringer: Vesentlig deformering, reparasjonstid  $>$  3 h, hull, kutt



Innvendige deformeringer: Hull, kutt, deformering utenfor økonomisk berettiget reparasjon. Denaturering og feil deponering (pulver, maling osv.) (Hjulbue som ikke kan repareres hvis reparasjonstiden er  $<$  3h)



Innvendige beskyttelsesinnretninger av tre: Støt, opprevne paneler, manglende panel (gjelder ikke dørens øvre paneler)



## 20 M3 UNDERSTELL



☰ Cabover og deflektor: Svak oppskraping som ikke påvirker kjøretøyets tilsynekomst



☰ Sidepaneler: Svak oppskraping og materiale er fjernet  $\leq 20$  cm



☰ Understellets sideprofiler: Svak oppskraping



☰ Sykkelstativ: Svak oppskraping



☰ Side- og bakdører: Svak deformering: Reparasjonstid  $\leq 1$  h



☰ Gulvbelegg: Svak deformering, slitasje på overflaten



☰ Takplass: Svak deformering som ikke påvirker kjøretøyets tilsynekomst




☰ Polstring og veivstenger: Teppet ser opprevet eller løsnet



## 20 M3 UNDERSTELL




 Cabover og deflektor: Innenfor økonomisk berettiget reparasjon



 Cabover og deflektor: Stor sprekk, manglende del eller utenfor økonomisk berettiget reparasjon



 Sidepaneler: Oppskraping med materiale fjernet  $\geq 20$ cm eller innenfor økonomisk berettiget reparasjon.  
Mulighet for å male halve panelet




 Sidepaneler av tre: Skadet trestøtte  $\geq 20$  cm




 Understellets sideprofiler: Deformasjoner innenfor økonomisk berettiget reparasjon




 Sidepaneler av fibermateriale: Deformasjon på nedre del, lengde på  $> 1$  m  
NB: Utskifting av frontpanelet på understellet krever at understellet fjernes.



 Understellets sideprofiler: Deformasjoner utenfor økonomisk berettiget reparasjon, hull, fjerning av en profidel



 Sykkelstativ: Deformasjon innenfor økonomisk berettiget reparasjon



 Heis bak: Deformasjon av plattform innenfor økonomisk berettiget reparasjon



 Sykkelstativ: Deformasjon utenfor økonomisk berettiget reparasjon



## 20 M3 UNDERSTELL



↻ Heis bak: Deformasjon av plattform utenfor økonomisk berettiget reparasjon, ødelagt eller ikke fullført pyntelist



🔧 Side- og bakdører: Vesentlig deformering: Reparasjonstid > 1 t innenfor økonomisk berettiget reparasjon, låsen ikke forseglet



↻ Side- og bakdører: Dører er bøyd i feste-punktene til hengsene, ødelagte, hullet eller reparasjon utenfor økonomisk berettiget reparasjon



🔧 Gulvbelegg: Deformasjoner eller hull innenfor økonomisk berettiget reparasjon

↻ Deformasjoner eller hull der reparasjon utenfor økonomisk berettiget reparasjon. Mulighet for å skifte gulvbelegg etter seksjon



🔧 Takplass: Hullet eller opprevet innenfor økonomisk berettiget reparasjon



🔧 Heis bak: Kontrolldatoer utløpte



↻ Takplass: Rammen ødelagt, skinn, innenfor økonomisk berettiget reparasjon



🔧 Polstring og veivstenger: Veivstenger og polstringer deformerte innenfor økonomisk berettiget reparasjon



↻ Polstring og veivstenger: Veivstenger, festeinnretninger, polstring mangler eller deformert utenfor økonomisk berettiget reparasjon




## HOPPER




 Små oppskrapninger, tverrstenger deformerte med en reparasjonstid på  $\leq 1$  t



 Oppskrapninger  $> 20$  mm

 Deformasjoner på tverrstangen med en reparasjonstid på  $> 1$  t innenfor økonomisk berettiget reparasjon



 Deformasjon på tverrstengene utenfor økonomisk berettiget reparasjon, ikke mulig å lukke eller ikke motstandsdyktig mot sand







 Spor av sement eller kjemisk produkt som dekker  $\geq 1/4$  av overflaten til hopperen














 Spor av sement eller kjemisk produkt bak på lastebilen

## PRESENNINGER

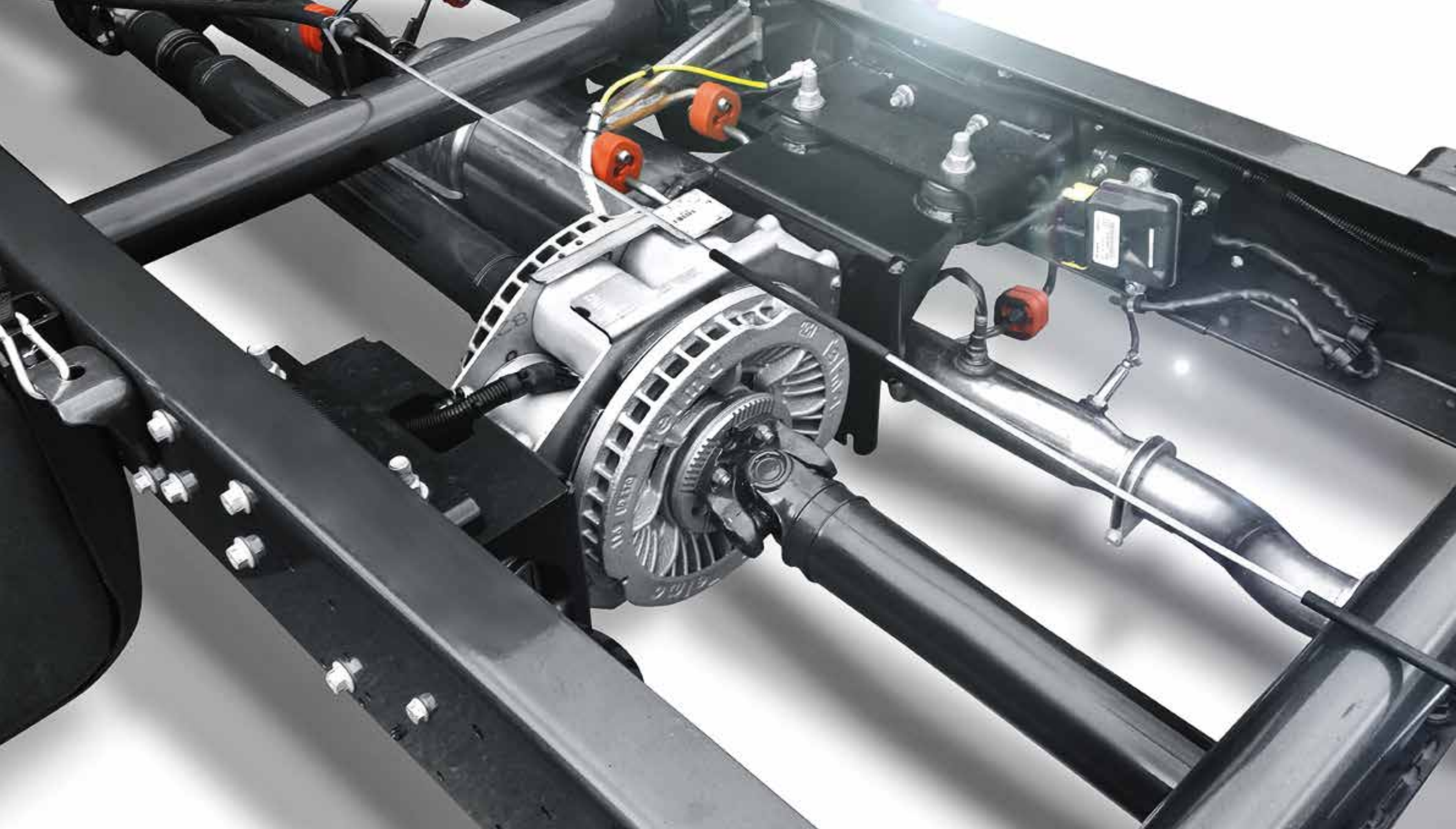


-  Svake oppskrapinger på overflaten (kan fjernes med rengjøring)
-  Liten skade grunnet forurensning
-  Små merker, f.eks fra bilvask
-  Noe forskjell i fargen på grunn av forskjellige pyntelister eller grunnmateriale og aldring



-   Dype riper i stoffet
-   Riper med vesentlig slitasje
-   Vesentlig skade grunnet forurensning
-   Markert misfarging
-   Uprofesjonelle reparasjoner
-   Opprivninger i presenningen, maljer eller kroker
-  Klistremerker fra reklameskilg eller rester fra klistremerker, limrester





## KJØRETØYETS TEKNISKE OPPLYSNINGER



## TRANSMISJONSKJEDE, STYRING, CHASSIS, HJULOPP- HENG, ANORDNINGER, EKSTRA ANORDNINGER



 Slitasjeteng som ikke kompromitterer veisikkerhet




 Noen spor av olje (ingen drypping)









 All lekkasje fra motor, girkasse og differensial, hydraulisk hjuloppheng



 Lekkasje fra rattet og servostyre-pumpen

### ANNET:

-  Sprekker i hjuloppheng og i transmisjonsakselens belger
-  Ødelagt fjæring
-  Alle tegn på slitasje som er synlig for øyet og som ikke kompromitterer veisikkerheten
-  Deler av aksler, hjuloppheng og chassis som er ødelagte etter støt
-  Slitte styrestag/tverrarm osv.
-  Rare lyder fra motoren, girkassen, differensialen og transmisjonskjedet



## AVGASSYSTEM







Forhold i overensstemmelse med teknisk inspeksjon



-   Lekkasje tilstede
-   Rustforekomst

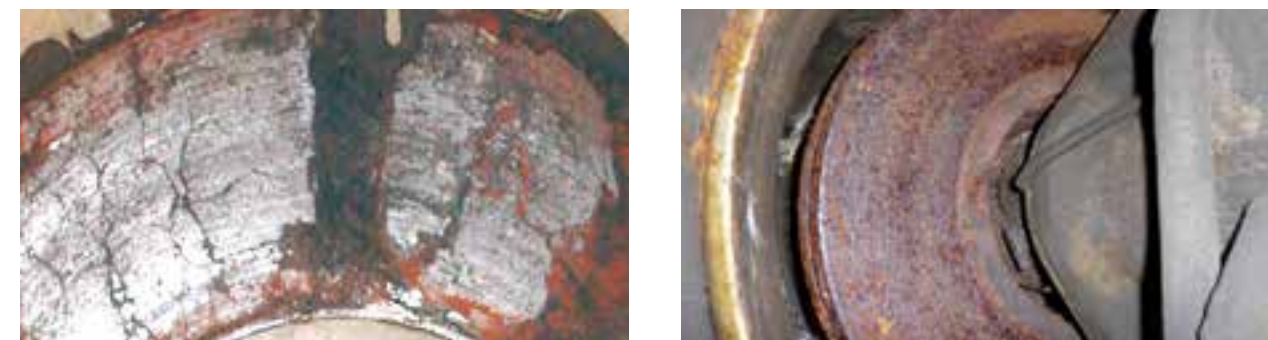


-   Skade forårsaket av eksterne støt
-   Manglende utstyr f.eks. avgassrør opprevet eller deformert

## BREMSESYSTEM



Normalt forhold og i overensstemmelse med kjøretøyets aldring og kjørelengde



Rusten, jordnet, slitte bremseskiver



Er ikke konform med veitrafikkloven og ikke gyldig udner teknisk kontroll

### ANNET:

- Slitte bremsebelegg
- Porøse bremsebelegg
- Skift til drift
- Skade grunnet parkering over lengre tid



## STANDARD UTSTYR OG DOKUMENTASJON, VEDLIKEHOLD, REVISJONER



For å unngå alle ekstra avgifter og kostnader, kontroller at alle delene og dokumentene til kjøretøyet er tilstedet. Du kan bruke følgende liste for å kontrollere dette:

- ✓ Servicehåndbok
- ✓ Håndbok ombord/driftshåndbok
- ✓ Registrasjonssertifikat
- ✓ Reservehjul eller kompressor og oppblåsningsprodukt
- ✓ Utstyrsett
- ✓ Heis bak koplingskuleinnretning
- ✓ Navigering CD/DVD
- ✓
- ✓ Nøkkel og ekstranøkkel
- ✓ Fjernkontroll med nøkkel
- ✓ Varseltrekant
- ✓ Bagasjeskillevegg
- ✓ Setetrekk
- ✓ Kjøleskapets gyldighet
- ✓ Bakdør kontroll
- ✓ Teknisk kontroll gjennomgår gyldighetsvurdering

## OFTE STILTE SPØRSMÅL

### 1. Hvordan foregår returneringsprosessen av kjøretøyet?

Du vil bli kontaktet via brev eller epost tre måneder før kontrakten utløper, for slik å minne deg på reglene for returnering av kjøretøyet og gi deg tid til å forberede kjøretøyet i samsvar med kontrakten.

En inspeksjon må organiseres mellom deg og OK TRUCKS to uker før kontrakten utløper. Protokollen beskrives nedenfor i detalj.

På etterspørsel eller avhengig av volumet som skal returneres (f.eks. > 20 enheter) kan en inspeksjon organiseres fire uker før kontrakten utløper.

Skadens omfang vil vurderes av en tredjepart.

Returneringssted: Kjøretøyet må returneres til avtalt sted i overensstemmelse med returneringsbetingelsene.

### 2. Hva gjør jeg hvis kontraktstiden er forlenget eller jeg er interessert i å kjøpe kjøretøyet?

Hvis du er interessert i å forlenge kontraktstiden eller kjøpe kjøretøyet, vennligst kontakt IVECO eller din forhandler tre til seks måneder før kontrakten utløper. Hvis kontraktstiden er forlenget, vil ditt forhandlingssted be om perioden og kjørelengden, for slik å kunne regne ut ditt utvidede tilbud.

### 3. Når må jeg returnere kjøretøyet?

På datoen som er avtalt med IVECO eller senere på dagen som er avtalt i kontrakten i overensstemmelse med returneringsbetingelsene.

### 4. Hva skjer hvis jeg leverer tilbake kjøretøyet etter at kontraktens dato er utløpt?

Det vil bli krevd et gebyr hvis kjøretøyet leveres tilbake etter datoen som står i kontrakten.

### 5. Hva vil skje hvis mitt kjøretøy ikke etterfølger returneringsbetingelsene?

Det vil bli krevd gebyr for reparasjonsarbeid for å sikre at returneringsbetingelsene blir imøtekommet, med mindre skaden er større enn det autoriserte grensen som står beskrevet i kjøpeavtalen.

### 6. Hva skjer hvis jeg ikke er enig i reparasjonene jeg blir bøtelagt for?

Vurderingen som utføres av en uavhengig ekspert er endelig; hvis du ikke er enig, kan du be om en egen vurdering av en uavhengig ekspert på din egen bekostning.

## KONTRAKTMULIGHETER

### KONTRAKTFORLENGELSE

Hvis du ønsker å forlenge kontrakten, vennligst kontakt OK TRUCKS senteret i nærheten eller be om å få snakke med avdelingen for brukte biler.

### RETURNERING AV KJØRETØY

Hvis vi ikke mottar en etterspørsel om forlengelse av kontrakten, vil vi ta det for gitt at produktene er returnert innen kontraktens sluttdato, som avtalt.

Denne skadekatalogen er tilgjengelig og man får tilgang til den på [www.oktrucks.no](http://www.oktrucks.no)

## MERKNADER

## MERKNADER



## MERKNADER

## MERKNADER



[www.oktrucks.no](http://www.oktrucks.no)